

広島・本通から“つながる”ヒト・モノ・コト

[u:]

本通情報手帖  
[ウー]

令和6年◎第93号

「0」はデンマーク語で「島」のこと。一つ一つのお店に宝物がある本通を宝島に例えています。



本通をつなぐ人…  
丸美本店代表取締役  
古本武雄さん

本通FAN!!…  
サンフレッチェ広島  
仙田信吾さん

ご自由にお取りください。

HON-DORI



The Hon-dori Magazine [u:]

Vol.93 2024 ¥0 TAKE FREE!

特別付録  
広島・本通  
イラスト  
MAP

Hiroshima Souvenir  
広島・本通

MIYAGE  
案内

Check it out!!



[English ver.]  
Hon-dori website



「0」はデンマーク語で「島」のこと。一つ一つのお店に宝物がある本通を宝島に例えています。



丸美本店 代表取締役

# 古本武雄さん(55)

生まれ育った本通への思いを胸に  
盛り上げに寄与していきたい

受け継がれてきた本通の歴史を  
新しい世代へ、未来へ。

# つなぐ 17

1 創業した丸美本店の3代目です。2022(令和4)年に、叔母の友恵から社長を引き継ぎました。現在は不動産賃貸をはじめ化粧品販売、熱帯魚店の運営、ペット関連事業を手がけています。

● 『丸美本店』は、祖父・忠雄が呉市で袋物の販売をスタートさせたのが始まりで1948(昭和23)年、本通商店街に丸美ビルを構え、『丸美本店』をオープンしました。国内品に加え、当時まだ珍しかった舶来品のハンドバッグや靴、財布などを取り扱う店で、多くのお客さままでにぎわっていました。1976(昭和51)年には本通の丸美ビルを建て替え、「エレガンスの館」と呼ばれ、親しまれていたそうです。私は、本通の店舗の上階にある住居で生まれ育ちました。次男だったため、周りからは将来は自由にしてもいいと言われていましたが、10代の頃から、家業を繁栄させていくために力になりたいと思っていました。大学卒業後、3年ほどグラフィックデザイナーとして働いた後、小売店の店づく

り、マーケティング戦略を計画する「マーチャンダイジング」を学ぶため、米国ニューヨークに留学しました。帰国後は、広島に帰ることを想定していましたが、家族の勧めで東京にとどまり、東京の原宿や青山などに当社で展開していた化粧品店の責任者として勤務しました。

● 低価格で化粧品を販売するドラッグストアの台頭などもあり、時代の流れと共に自社の店舗数が徐々に縮小。東京からも撤退することになりました。その後は、会社の別事業として、かねてからの趣味だった熱帯魚の専門店を東京・小平市に開き、約10年間営んでいました。2019(令和元)年、叔母の体調が悪くなったことがきっかけで丸美本店を継ぐため、33年ぶりに広島へ帰ることに。本通商店街でも当初は横のつながりがなく不安でしたが、積極的にボランティア活動に参加するなどして、今では本通にふた回り年下の友人もできました。

● 2000(平成12)年に本店最後に残っていた広島市内の1店舗を2022(令和4)年に

閉め、丸美本店は新たな道へと進んでいます。本店ビルを当社が保有し、1階には「SHES 広島店」が入っています。2階に事務所を構え、今の自分たちの得意なことを生かしながら事業を展開しています。

私はこれまでの経験を生かし、並木通りに熱帯魚・ディスカス専門店「チャオチャオ」をオープンしました。「熱帯魚の王様ディスカスチャンネル」というYouTubeチャンネルも立ち上げてPRし、全国各地から熱帯魚ファンに足を運んでもらっています。また2023(令和5)年には、妹が中心となって、不動産部門を立ち上げました。以前からあったコスメ部門の「M☆スパイス」は、化粧品販売からエステ・マッサージなどのサービスを提供する業態に重点を移そうと準備を進めているところです。

長い間、東京で生活をしてきましたが、自分自身の根っこは幼少期を過ごしてきた本通にあると思っています。広島愛というよりは、本通愛。本通の盛り上げに少しでも寄与できるよう、これからも皆で力を合わせて励んでいきたいと思っています。

## 常務取締役・古本暁子さん(武雄さんの母)から武雄さんへメッセージ。



「2019年まで東京で勤務した後広島に帰郷し、3代目社長に就任しました。大学の頃より東京での生活が続いたため、広島での生活になじむことや、会社の経営を任せられたことなど大変だったと思いますが、随分努力して、頼れる社長に成長しました。これからは丸美本店3代目社長として、社内に新しい風を吹き込んで活躍してくれることと思います」1歳の頃、暁子さんと。

## 古本さんが 次の世代へ “つなぐ” こと。



本通で開催するウーマルシェで販売し、大変好評を得ている犬の洋服屋さん「犬福」。他の場所でも販売していますが、売れる数が大きく違い、本通という場所のパワーを感じました。

## 丸美本店のあゆみ



- 1933(昭和8)年 呉市で創業。
- 1948(昭和23)年 本通商店街に丸美ビルをオープン。
- 1976(昭和51)年 本通の丸美ビルを建て替え。
- 2000(平成12)年 本店が閉店。
- 1976年に建て替えた丸美ビル。

## ふるもと・たけお

●1968年8月5日生まれ。55歳。日本大学芸術学部卒業。グラフィックデザイナーを経験し、1995年、丸美本店に入社。東京で店舗統括などを担当した後、2019年に帰郷し、2022年から現職。

## 『丸美本店/M☆スパイス』

●並木通りにある熱帯魚・ディスカス専門店『チャオチャオ』の運営、賃貸と販売を行う不動産部門の事務所、コスメ部門の店舗を本通のビル2階に構える。今後は、ペットシッピングなどのペット関連事業も展開予定。→MAP

# -Hondori- 本通放談 -Hodan-

今回の本通FAN!!

サンフレッチェ広島 代表取締役社長

## 仙田 信吾さん



● せんだ・しんご  
1955年、広島県府中市生まれ。中央大学法学部卒業後、1978年中国放送に入社。取締役テレビ営業局長や常務取締役などを歴任し、2017年RCCフロンティア代表取締役社長、2019年より同社取締役会長に就いた。2020年1月より現職。

日本初のまちなかスタジアムとして、2024年2月に開業した「エディオンピースウイング広島」。サンフレッチェ広島の仙田信吾社長に、新しいホームスタジアムの稼働後の心境とこれからの展望、共に「まちなか」を構成する本通商店街について話を聞きました。

本通も、新スタジアムも、全国に誇れる広島の宝。

—新スタジアム開業から3カ月。これまでの盛り上がり振り返っていかがですか。

おかげさまで毎試合、満員のお客さまに会場をいただいています。もちろん、全試合を満員にしたいと思って準備してきましたが、不安がなかったわけではありません。お客さまの大きな歓声が響き渡るスタジアムで、何にも代え難い感動を覚えました。広島に新たな感動の発信拠点を生むことができた実感しています。

—新スタジアムの魅力は。サッカーを全く知らない方でも、こんなに胸が躍るスポーツがあったのだと感じていただけるスタジアムです。ア

クセスの良さに加え、全席が屋根に覆われ、雨の日でも快適に観戦していただけます。そして、スタンドとピッチの距離が最短8メートル、迫力のあるプレーが楽しめるのも特長です。特にミヒヤエル・スキッ

ベ監督のサッカーは、積極的に相手のボールを取りに行く攻めのプレースタイル。アグレッシブでワクワク感満載なので、緊迫した試合展開で点が入らなくても見応えがあります。

—開業以来、本通でもユニフォームを着たサポーターの姿が増えました。本通を含む中心街との連携についての考えは。

広島市は、JR広島駅周辺と紙屋町・八丁堀のエリアが相互に刺激し高め合おうという「楕円形の都心づくり」を提唱しています。駅周辺のシンボル

は「マツダスタジアム」、そして紙屋町・八丁堀地区のシンボルが「エ

ディオンピースウイング広島」です。これが広島市の活性化の目玉であり、我々はその責任を担っていると考えます。そんな中で、本通商店街の皆さんには、ポスターを店に貼ってもらったり、チケットプレゼントキャンペーンを実施してもらったりと応援していただき、非常に感謝しています。

また、3月にはサッカー女子WEリーグのサンフレッチェ広島レジーナの選手による試合告知パレードを本通で実施したように、今後もこ一番でお客さまにアピールしたいイベントを、本通の皆さんと手を携えて実施していきたいと思っています。本通も新スタジアムも、全国に誇れる

広島市の宝。双方の盛り上がり、広島市の活性化に欠かせないと考えています。

—本通での思い出は。普段から飲食や買い物で個人的にもよくお世話になっています。私が敬愛する広島市



©2024 S.F.C



©2024 S.F.C

● エディオンピースウイング広島  
365日のにぎわいをつくることを目的に作られた、日本初の都心交流型スタジアムパーク。Jリーグ最多の42席種を誇り、収容人数は約28,500人。イベントや会議、パーティーなど、各施設のレンタル利用もできる。

出身の小説家阿川弘之さん（1920〜2015年）が、2007年に菊池寛賞を受賞した際には、彼の作品『食味風々録』にも登場する『長崎屋』で、タイの浜焼きを購入して贈った思い出があります。『長崎屋』のように、本通には歴史と伝統のある店がたくさんありますよ。

—今後の展望は。私たちはさらにスタジアムの稼働率を上げるため、サンフレッチェ広島レジーナの試合も皆さんにもっと観戦して

いただきたいと、女子サッカーの魅力伝える活動にも力

を入れていきます。現段階でもWEリーグでは最大の動員数を誇りますが、男子と比べると桁が一つ違います。躍動する女子選手の姿をぜひ見に来てください。また、スタジアム内にはサッカー観戦以外の目的にも使用できるラウンジや、サッカー王国・広島市の歴史を伝えるサッカーミュージアムもあります。試合開催日以外にも足を運んでいただけるスタジアムとなるよう、これからも広島へ、世界へ向け

6



# 本通マガジンφ おたより掲示板



毎号、編集部に皆さんから届く熱いメッセージをご紹介！知ってほしい本通情報、誌面の感想など、本誌内のはがきでととし送ってください。

今回は、読者のみなさんがオススメする本通の店を紹介しします！



•コロケ倶楽部  
広島本通店  
ランチメニューがとてもおいしくてオススメです。ハンバーグやエビフライ、カツ丼などの定食がたくさんあって、カラオケと食事が同時に楽しめます。  
(くまさん/26歳・男性)



•ステーキ3M (サンモールB1F)  
ご飯やスープがセルフでおかわり自由なのでお腹いっぱい食べられます。不定期で限定メニューや小鉢サービスなどのイベントもあります。  
(Kさん/30歳・女性)



•カントリーキャット  
いつ行ってもワクワクする雑貨や小物がたくさん。10年以上前にオルゴールのCDを買いましたが、いまだに聞いて癒されています。  
(甘党のよっちゃん/65歳・女性)



•お菓子のデパート  
やすもり紙屋町店

ときどき、超お得価格で販売しているお菓子があり、まとめ買いしています。PayPay払いOKなのが便利です。  
(すみ子さん/55歳・女性)



•ラランジェ本通店

ヘアのことをしてもらいながら、ネイルも同時に施術してもらえます。時短になるので忙しい時は助かります。  
(ゆりさくらさん/47歳・女性)



•すし亭本通り店

回らないお寿司屋さんなのにリーズナブルなのがうれしいです。オススメの日本酒と一緒に注文しましたが、とってもお寿司に合いました。  
(はまちゃん/60歳・女性)



さらに深まるはずですよ。

広島市の夢と希望を背負ってオープンした新スタジアム。観戦だけでなく、ミュージアムにも足を運べば、サッカーへの思いがさらに深まるはずですよ。

## 記事の裏側を こっそり教えます

### 本通子の取材 こぼれ話

今号の「本通放談」では、サンフレッチェ広島代表取締役社長の仙田信吾さんにお話を伺いました。

インタビューの中で印象的だった



まぶしい夏を快適に乗り切るための、アイウェアを。

まぶしい日差しが照り付ける季節に欠かせないサングラス。誕生15周年を迎えた『パリミキ』のオリジナルブランド『DIGNA Classic』から登場したアンバーサリモデルは、実用性とファッション性を兼ね備えた、大人の男性にぴったりの逸品だ。

世界最高峰の品質といわれている日本製眼鏡。その95%以上が生産される福井県鯖江市で、熟練の職人が丹精込めて作っているのが『DIGNA Classic』のプロダクトだ。ピンテージフレームを忠実に再現した独特なフォルムの「309」、シャープでクラシカルな雰囲気を演出する「311」、ポストンシェイプの「310」。いずれも、サングラスのレンズを取り外しできるクリップオンが標準装備されており、TPOに合わせて、時にはサングラスとして、時にはメガネとして着用できるのがうれしい。スマートに紫外線を防げるアイテムで、この夏をオシャレに、快適に、乗り切ろう。

「パリミキ広島本通店」1950年代の米国と音楽をテーマにした「パリミキ」のコンセプトショップ。オリジナルや国内外ブランドの眼鏡選びができる。  
(店舗詳細はMAP①)

# Present

下のはがきを切り取って住所、名前、年齢、職業、電話番号、希望賞品名、本誌へのご意見・ご感想（本通のおすすめ店など）を明記の上、ご応募ください。締切は6月30日（日）当日消印有効です。当選者には引換券を郵送いたしますので、各店舗にてプレゼントとお引き換えください。



【STEP GOLF 広島 紙屋町】より、オリジナルトートバッグ&ティーを10名様に。



【長崎屋】より、ひっつきもつつき4個入を10名様に。



【ひろしま夢ぶらご】より、おすすめ商品詰め合わせを3名様に。



【マルエス原田】より、お好きなボタンブローチを5名様に。



【おりづるタワー】より、屋上展望台ご招待券をペア3組6名様に。

本通マガジン  
Φ(ウ) Vol.93  
令和6年5月31日発行  
(年3回発行)  
発行/広島本通商店街振興組合  
広島市中区本通8-18  
TEL 082-248-1518  
本誌からの無断複製・転載は、  
固くお断りいたします

本通商店街ウェブサイト  
[www.hondori.or.jp](http://www.hondori.or.jp)

もやっています!  
@hondori

# Hon-dori Happy News

本通で買い物をして、広島東洋カープ&サンフレッチェ広島の観戦チケットを当てよう!

球場を赤く染めようキャンペーン

## 本通でお買い物して毎月当てよう! 2024

本通商店街加盟店で1,000円以上お買物をして応募しよう!

### カープ戦ペア入場券 外野指定席 10組20名様 計120名様

新スタジアムを紫に染めよう

## SANFRECCE サンフレッチェ 応援キャンペーン

俺たちが地元本通を盛り上げる!

本通でお買い物して毎月当てよう!

本通商店街加盟店で1,000円以上お買物をして応募しよう!

### サンフレッチェ戦ペア入場券 バック指定席 10組20名様 計120名様

広島本通商店街では、今シーズンも熱戦を繰り広げている広島東洋カープと、新スタジアムのオープンで注目度がさらに高まるサンフレッチェ広島を応援するプレゼントキャンペーンを開催中。広島本通商店街振興組合加盟店で買い物したレシート（税込1,000円以上）を店頭を設置してある応募はがきに貼って送ると、観戦チケットが当たる。本通で買い物をして、熱い戦いを繰り広げる両チームを応援しよう!

問■広島本通商店街振興組合 TEL 082-248-1518

## キラリ★ 本通を歩く素敵な人、見つけた! 街びとSNAP



今回登場してくれたのは、ダンススクール仲間の6人組。フラワーフェスティバルに行き、本通でご飯を食べたのだそう。「これから「タイトーステーション広島紙屋町」へアプリクラを撮りに行きます」とのこと。普段は「Dream market」や「MeMe PALETTE」でコスメを買うことが多いと教えてくれました。これからも本通でショッピングや思い出作りを楽しんでくださいね。

本通マガジン「Φ」のバックナンバーは本通商店街ウェブサイトです!

[www.hondori.or.jp](http://www.hondori.or.jp)

タップすると各号のPDFファイルが開きます。

Vol.82 Vol.81 Vol.80  
Vol.79 Vol.78 Vol.77

PC/スマホ どちらからでもご覧になれます。

### 本通FREE Wi-Fiはこちら!!

SSID (ネットワーク名)  
**Hiroshima\_Hondori**  
Pass (パスワード)  
**stage577**

<https://www.hondori.or.jp/wifi/>

問■広島本通商店街振興組合 TEL 082-248-1518

プレゼントハガキ

ご応募はお一人につき1通のみ有効です。  
※2通以上のご応募は無効とさせていただきます

料金受取人私郵便  
広島中央局 承認  
7002

差出有効期間  
2025年  
1月27日まで  
切手不要

郵便はがき  
730-8790  
611  
広島市中区本通8-18  
広島本通商店街振興組合  
『Φ』Vol.93 係

〒□□□-□□□□

住所				
フリガナ 名前			ペン ネーム	
年齢	職業	性別	① 未婚 ② 既婚	
TEL				

●プレゼント賞品のご希望アルファベットをお書きください。

第1希望

第2希望

※お送りたい個人情報は、プレゼントの当選発表、誌面づくりの参考以外には使用いたしません。

# 青年部だより

「青年部」は、広島本通商店街振興組合に属する45歳までの若手メンバーで構成されています。店の経営や店頭での業務などの傍ら、本通を盛り上げるための多彩なイベントの企画や運営に携わっています。

今回の青年部メンバー

## 新会長 長崎 清一さん

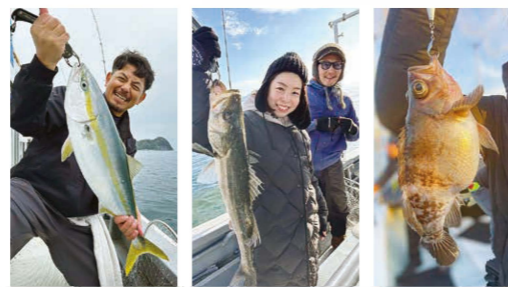
1980年生まれ。「長崎屋」代表取締役。春のセンバツ出場経験もある元高校球児で、現在は父として3兄弟の野球をサポートすることと趣味の釣りに夢中。

1892年に創業した、広島の名産品と贈答品の専門店を営んでいます。2024年4月から、青年部の新会長に就任しました。商店街で働く者の使命として、できる限りのことをしていきたいという思いで、前会長からバトンを受け継ぎました。青年部の主催行事には、年に2回実施する「ウーマルシェ」や11月開催の亥の子巡行などがあります。さらに、皆で力を合わせて新たな試みにも取り組んでいきたいです。例えば、本通に多く軒を連ねるアパレル店に関するイベントなど、ストーリーを使った新たな催しを企画したいと思っています。集客データの集計などデジタルも活用しながら、より多くの方に参加してもらえる仕組みを構築していきます。

## 青年部 活動報告

### 3/27 釣り大会

青年部の釣り好きメンバーと、ほぼ毎月のように集まって出かけています。



### 4/2 定例会議

毎月実施している会議では、行事の振り返りや今後の方針について話し合っています。この日は会長として初めての会議となりました。

### 4/24 ボウリング大会

新年度になって初めての行事。初参加の新メンバーもあり、盛り上がりしました。



▶ 青年部は仲間を募集中! 詳しくは振興組合まで

あの人に会いに本通へ行こう!

# 本通 看板娘

vol. 31

「マルエス原田」  
花房 美波さん (28歳)



本通にある婦人服のオーダーメイドサロンで働き始めて2年目の花房さん。以前からアクセサリー制作などのモノづくりが好きで、服飾の業界に携わりたく、「マルエス原田」で働き始めました。現在は接客を担当し、洋服、雑貨の販売やオーダー受付などの業務を担います。多くの人が行き交う本通で、「いかに足を止めてもらうか」を考えながら、若者ならではの視点で商品の魅力発信に取り組む花房さん。「年配のお客さまには目線を合わせてお話しし、分かりやすいご案内を心がけています」と、日々接客のスキルアップにも取り組む花房さんに会いに行ってみてくださいね。

### 私のLOVEアイテム

「オーダー用生地 海島綿(かいとうめん)は、カシミアのような肌触り。美しい生地をたくさんそろえているのでぜひ見に来てください」

### 花房さんに質問!

趣味は?  
教室にも通っている硬式テニス。  
休みの日の過ごし方は?  
本通でウインドーショッピング。  
好きなミュージシャンは?  
K-POP。特に好きなのはBLACKPINK。  
好きな食べ物?  
パスタやラーメンなどの麺類。

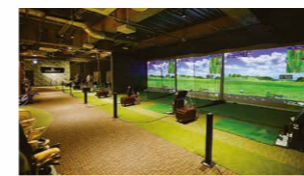
### 花房さんへ会える場所

「マルエス原田」→MAP ②  
1957(昭和32)年創業。好みの生地やデザインを選び、一人一人に合わせて仕立ててもらえるオーダーメイド専門店。その他、洋服や服飾雑貨の販売もあり。



# うーこの子が行く! ほん★どおり めっけもん!

Vol.42



今回、めっけもん探するのは、2024年4月1日にグランドオープンしたインドアゴルフスクール「STEP GOLF 広島 紙屋町」です。関東エリアを中心に約100店舗を展開しており、中西国エリアに初登場しました。



初回はカウンターで入会手続きを。



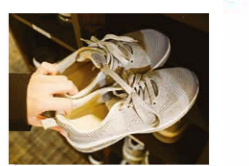
最新シミュレーター打席は、ラウンドモードで楽しめる。

★案内してくれた広島支所 営業開発チームの伊藤さんによると、肝心の1店舗目を広島を中心地である本通に開店したそうです。続いて5月に呉市でオープンする他、今後広島に数十店舗を開店させる予定とのこと。店内は、地下1階の広々とした空間が印象的。なんだか本通にいることを忘れてしまいそうです。「ゴルフでピクニック」をテーマにした店内では、ヨガ教室などのイベント開催もしているのだとか。オールシーズン快適な空間で練習できるのがメリットです。

★「STEP GOLF」は定額・通い放題で、思う存分練習できるのが特長。また、認定コーチが常駐しているため、マンツーマンでレッスンを受けることができます。ゴルフ未経験の私ですが、早速、最新のシミュレーターが



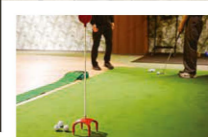
めっけもん★ 道具無料レンタル



設置された打席に立ってみます。よいしょ...と、ハッ!私クラブを持っていません!!「大丈夫ですよ、当店ではクラブをはじめ、靴など必要な用具を無料でレンタルしています」と伊藤さん。ありがとうございます!!これは、仕事帰りにヒールで立ち寄りでもOKということですね。手ぶらで行けるのがありがたいです。とはいえ、全然できないから恥ずかしいという人もご安心を。女性や初心者も大歓迎で、会員のおよそ半数は未経験とのこと。ゴルフを始めたいなと考えている方、まずは公式HPから無料体験を予約してみてくださいね。本通でゴルフ、あなたも始めてみませんか?



ロッカー完備で、マイクラブを置いておくのもOK。



バターの練習もできます♪



優しく指導してくれるコーチの皆さん♪



通常の打席でも、画面でフォームチェックが可能。



この空間を使ったイベント開催も受け付け中。



STEPGOLF 広島 紙屋町 SHOP DATA→MAP ②

「φ」へのご意見・ご感想をお待ちしています。右のハガキで皆さんの声を聞かせてください。

## 本通マガジン「φ」アンケート

● 今号の「φ」でよかった記事は?

タイトル → 理由 →

● 本通でおすすめるお店と、その理由を教えてください。

● 本通に関して気になることやご意見・ご要望をお寄せください。

● 「φ」へのご意見・ご要望をお聞かせください。

ありがとうございました。

# 本通 MIYAGE 案内

## Hiroshima Souvenir

国内外の観光客でにぎわう本通商店街。本通で手に入る広島ならではの土産を紹介します。  
観光客はもちろん、広島の方にも喜ばれるぜひチェックしてほしい逸品をズラリとそろえました。

### 喜ばれる鉄板の逸品

### famous gifts



**洋酒ケーキ**  
5個入700円  
府中市上下町で半世紀にわたり、愛され続ける銘菓。2種類のラム酒にブランデーをブレンドした特製シロップに漬け込んだケーキ。  
→ひろしま夢ぶらざ



**牡蠣まるごとせんべい**  
8枚入605円  
東広島市安芸津町産のまる赤じゃがいもと牡蠣をまるごと一粒焼き上げたせんべい。酒のおつまみにもオススメ。  
→ひろしま夢ぶらざ



**花瑠&花星**  
1,998円  
養殖場で育った牡蠣を、香ばしく焼き上げてオイル漬けに。フォアグラのような食感で、酒のつまみに最適！  
→長崎屋



**因島のはっさくゼリー**  
1個216円  
尾道市因島産ハッサクの果実がたっぷり入ったゼリー。甘さ控えめで、爽やかな酸味を楽しめる。  
→おりづるタワー



**ディアバウムクーヘン**  
1,512円  
日本のバウムクーヘン発祥の地である広島にちなんだ商品。おりづるタワー限定のパッケージもすてき。  
→おりづるタワー

### 外国人観光客に人気!

for foreign tourists



**千福の豆樽**  
1,837円  
スッキリとした広島生まれの辛口酒「千福」を、手のひらサイズのたるに詰めたかわいらしい一品。  
→長崎屋



**折鶴乃風ストラップ**  
190円  
色とりどりの折り紙の折り鶴。一般的な折り鶴と、形が異なるメスの2種類がある。  
→おりづるタワー



**ゆかり®味付のりカップ**  
440円  
三島食品の人気商品・ゆかり®を使った調味だれで味付けした、さっぱりとした赤しそ風味ののり。  
→長崎屋



**箸置き**  
1個330円  
宮島焼の窯元「川原厳栄堂」の箸置き。宮島の特産品であるしゃもじの形に紅葉紋がポイントになっている。  
→長崎屋



**敷布**  
165円  
五月人形や仏壇に使用する和布の端切れを使った長方形の敷布は、多彩な柄から選べるのがうれしい。  
→ひろしま夢ぶらざ

# 大切な人への手土産

*formal gifts*



**柚子ザあターケーキ**  
1,944円  
広島県産のバターや卵を使い、安芸高田市高宮町川根の特産品であるユズを利かせた、しっとり食感のバターケーキ。  
→ひろしま夢ぶらざ

**まごころづつみ**  
1,650円

広島県世羅町の和菓子処「大手門」の看板商品。ラズベリージャム入りのカステラを、サクサクのラングドシャークッキーで包んだ一品。  
→おりづるタワー



**長崎屋オリジナル詰め合わせ**  
1,500円～  
何を贈るか迷ったら、相手に合わせて厳選した商品を選べ利用してみよう。  
→長崎屋



# 若者から高い支持

*popular with young*



**純バターレモンケーキ**  
290円  
尾道産瀬戸内レモンの果汁を使用した、ほのかな酸味が爽やかなレモンケーキ。冷やして食べるのもオススメ。  
→ひろしま夢ぶらざ



**尾道ラーメン味比べ**  
3食入860円  
広島土産の定番・尾道ラーメン。「30年の定番」、「白醤油味」、「濃厚醤油味」の三つの味で食べ比べできるお得なセット。  
→ひろしま夢ぶらざ



**USHIO CHOCOLATL**  
のチョコレート  
1,080円～  
尾道市向島にあるチョコレート工場「USHIO CHOCOLATL」の個性豊かなチョコレート。パッケージにも注目を。  
→長崎屋

**広島もみじショコラ**  
1個216円  
濃厚な生チョコ餡のモジ形菓子。レンジで温めるとフォンダンショコラ風の味わいが楽しめる。  
→おりづるタワー



# SNS映え間違いなし

*Instagrammable*



**ひつつきもつつき**  
1個265円  
牡蠣殻にナポリ伝統のパイ生地をのせて焼き上げ、広島県産レモンのチョコレートでコーティングした長崎屋限定の菓子。  
→長崎屋

**クラフトジン瀬戸内 檸檬**  
2,420円

呉市の蔵元「三宅本店」による、レモンと緑茶を合わせたクラフトジン。レモンのおいしさがしっかりと感じられる。  
→おりづるタワー



**安芸の島の実 江田島搾り**  
3,980円  
江田島で育ったオリーブを丁寧に手摘みし、搾油した上質なオリーブオイル。食卓をちょっとぜいたくに演出してくれる。  
→ひろしま夢ぶらざ

# Hondori Souvenir Shop Guide

## 本通◎MIYAGEショップガイド



**長崎屋** MAP→④  
創業130年以上の歴史を持つ広島名産品の専門店。店内には、広島を知り尽くしたバイヤーが各地から厳選した菓子や加工品、酒などが並ぶ。贈る相手に合わせて、「酒のつまみ」や「ティータイム」など、テーマに合わせた詰め合わせを作ってもらえるサービスもあり。



**ひろしま夢ぶらざ** MAP→③  
広島県内の市・町の旬な情報と特産品がそろったアンテナショップ。土産にぴったりな2千品以上の品が並び、多くの客でにぎわう。売切れ必至の弁当類やパン、イートインコーナーでも味わえるソフトクリームの販売も。多彩な広島の食が登場する店頭販売も要チェックだ。



**おりづるタワー** MAP→⑬  
原爆ドームや広島街並みを一望できる屋上展望台で知られる複合商業施設。1階の物産館「人と樹」には、広島ならではの銘菓や話題の商品など、約千品を取りそろえる。食品類だけでなく、おしゃれな雑貨や小物類といった土産も充実するのがうれしい。





13 おりづるタワー

Genbaku Dome

大谷しょういちろう乳腺クリニック

ぎやらりにしむら(2F)

にしむら

てんぐ

kenmin bunka center

edion

（横）バルコム / （横）バックキャスト

広島筆センター

カントリーキヤット

洋服の青山紙屋町店

どおらん広島紙屋町店

喜多よし(2F)

サンモール

寺田屋

さかな市場紙屋町店(B1F)

タイトーステーション広島紙屋町店

edion

ほけんの窓口シャレオ店

41 新天地位銀行

1 広島銀行本店

セブンイレブン広島本通西店

献血ルーム「もみじ」

マクドナルド広島本通店

INGNI 広島本通店

すし亭本通り店

炉本通り 然然

Ploom Shop 広島店

ヤマモトビル

タリーズコーヒー 広島本通店

本通交番

ティアップライマリー

Santio 広島本通店

ココカラファイン 広島本通店

ドールコーヒESHOP 広島本通り店

三井のリハウス 広島中央センター

金正堂(2F)

ジュエリーブランド WAKO

キモノハーツ広島店(2F)

本通グリル

ブランディア 広島本通店

ショップハーバー 広島店

せんば呉服広島店

MAQUM(2F)

RANDA 広島本通店

谷口宝石

Domus Eureka(2F)

ロッテリア

広島本通り店

ランジエ本店

LIFE COLLECTIONE

紙屋町店

オクモビル

NOT CONVENTIONAL 広島店

ワンファンターアザナイスタリオン

WONDER COSME 本通店

ストーンマーケット 広島本通店

CarryBee

ガナーシユ本店(2F)

ガチャ牧場 広島本通り店

ケイ・ウノ 広島店

Dream market

SENA ROSE 広島本通店

傘のフクマ

サンドラッグ 広島本通中央店

せらビル

べっぴん店

飯 広島店

ビームス 広島

びゅりんキー本店(B1F)

REGAL 広島

きむら(2F)

名代のはきもの久乃せ

メガネの田中

くぐりや

銀座ダイヤモンドシライシ 広島本店

ダイヤ本店

パリミキ 広島本通店

ロイヤルアッシュパティック by SHIMOMURA

パーガーキング 広島本通店

いこや

KATOLOGY

空目金屋 広島本店

アガット 広島

本通不動産(2F)

鴨門鋼焼本舗 広島本通店

ドクターストレッツ 広島本通店

菊宮(2F)

セカンドストリート 広島本通店

永井紙店(3F)

眼鏡市場 広島本通店

CHUO St. →

51 広島バルコ

PARCO

スターバックスコピー 広島本通り店

ABC-MART GRAND STAGE 広島店

Theran 広島店

ありべん(2F)

JUMP SHOP 広島店

キシヨト(2F)

下村時計店

ひじやべル

カラオケ館 広島本通店

大黒屋ブランド & チケット 広島本通店

ヤマト運輸 広島本通センター

ロッケ倶楽部 広島本通店(2,3,4F)

ランドマークビル

MeMe PALETTE (丸美本店)

SHIPS 広島店

ASOKO+3COINS

うじやサロン

下町シヨンプ 広島本通店

快活CLUB 広島本通店

JINS 広島本通店

ニユー

25 吉野家 広島本通店

26 COSSTOア 広島

27 たかたや(2F)

28 Coca 広島本通店

29 じぶんクリニック 広島本通店(2F)

30 みやび本店

31 BIJOUPIKO 広島店

32 赤松薬局薬品部

33 Melon Miru 広島本通店(2F)

34 東原眼科 広島(2F)

35 紅茶の店 Linden / 香茶研究所 Kouchawari Linden(2F)

36 キャメントリーナー (広島銀行・広島信用金庫)

37 ひびき茶屋

38 BIG TIME(2F)

39 ウオニツ本店

40 桃源

41 服地の多山本店

42 SNOW/NOVA 広島本通店

43 多山ビル

44 オークリストア 広島店

20 広島アンデルセン

21 ABC-MART 広島本通7番店

22 小さな陶器店 うちや / レンタルギャラリー(うじや)(2F)

23 チュチュアナル 広島本通店

24 本通トータルヘルス内科クリニック(3F)

25 マルエス原田

26 間こえの田中 広島本通店

27 キヤシユニナー (広島銀行もみじ銀行 広島信用金庫も他)

28 クマトラ

29 高橋呉服店(2F)

30 フラワーコンタクト 広島店

31 珈琲館 広島本通中央店(B1F)

32 8th SHOPS 本通駅前 MANYSIBIL

33 かき小屋 豊丸水産 広島本通り店

34 楽天主パイル 広島本通り店

35 ジャンボカラオケ 広島本通2号店

36 ベッツファースト 香月堂ビル

37 たのしいきもの叶

38 信用組合 広島市

39 広島市

FUKUYA

本通アーケード街は 10:00~20:00まで 自転車通行禁止となっています。

多くのの方に、より安全で快適なお買い物を楽しんでいただくために、皆さまのご理解とご協力をよろしく願います。

NO!

Chuou St. →

PARCO

54 ドン・キホーテ 広島八丁堀店

Peace Memorial Park

7 クレソン

8 月あかり

9 saunahai

10 木定楽器店

11 ガチャ王国オズコロポ 広島店(2F)

12 星乃珈琲店 広島大手町店

バスセンター

県庁

原爆ドーム

平和記念公園

本通

中央通り

平和大通り

宇品 ↓

市役所

JR 広島駅

hondori

3 サムズカフェ13(2F)

4 積善館(2F)

5 New and Alive Vision NAVIA(2F)

6 学生服のキョーリン

7 ちから本通四丁目店

8 J.P.写真館

9 YVES(B1F)

10 一蘭 広島本通店(2F)

11 お菓子のデパート やすみり紙屋町店

12 おにぎり 仁多屋本通店

13 紙屋町ロイヤルビル

14 献血ルーム「ピース」(4F)

15 STEADY 広島 紙屋町(B1F)

16 ソシオスクエア 紙屋町

本通ヒルズ

46 au Style HIROSHIMA(1,2F)

47 渡部陶苑(3F)

48 多山文具 本通ヒルズ店(3F)

49 絹谷産婦人科(4F)

50 ひがき乳腺クリニック(7F)

黒田プレート

51 広島本通商店街振興組合(5F)

Street

55 D-START

PARCO

ZAKKI St.

PARCO

54 ドン・キホーテ 広島八丁堀店

HON-DORI SHOP INDEX

※2024年5月31日現在の本店/支店/新業態/加盟店を掲載しています

見やすい、行きやすい、使いやすい！
本通イラストマップ&各店の情報が載った
シヨップインデックスが一冊に。
ホッチキスを外すと、持ち歩きに便利な保存版マップにも。
これを片手に本通をぶらり。新発見もいっぱいあるかも！



イラストレーション/嶋津まみ
広島生まれのイラストレーター。武威野美術短大卒業。
1990年よりフリーでの活動をスタートし、パリへの留学も
経験。東京での個展も数多く開催し多方面で活躍。
2008年、故郷広島にアトリエを移し創作活動を続ける。
2011年、清水武司とユニット「JOY」結成。
Instagram @joy\_mamishimazu

HON-DORI SHOP INDEX

- 本通1丁目(イエローゾーン)
1 ハンバーグレストラン
びっくりドキンキー本店
082-544-0211
10:00~24:00 無休 B1F

- 本通2丁目(レッドゾーン)
1 ハンバーガー
ロツテリア広島本通り店
082-249-0478
6:40~22:00 無休

- 本通3丁目(パープルゾーン)
1 広島銀行本店
082-247-5151

- 本通4丁目(ブルーゾーン)
1 ゲームセンター
タイトーステーション広島紙屋町店
082-544-3961
10:00~24:00 無休

- 本通5丁目(グリーンゾーン)
1 てんぐ
082-248-4881

マークのあるお店で買い物をする、市内中央部パーキングの無料
駐車券がもらえます。利用できるパーキングは八丁堀、新天地基
町、三川町、大手町各エリアにあり、入口のPマークが目印です。
※利用条件は各店におたずねください。

※定休日は、盆・正月休みは除きます。
AMIKI St.